

Memòria anual 2023

**Centre de
Desenvolupament Infantil
i Atenció Precoç (CDIAP)**

CONSORCI PER A L'ATENCIÓ
SOCIAL I A LES DEPENDÈNCIES



XARXA SANTA TECLA
Sanitària, Social i Docent
a Tarragona des de **1171**



Índex

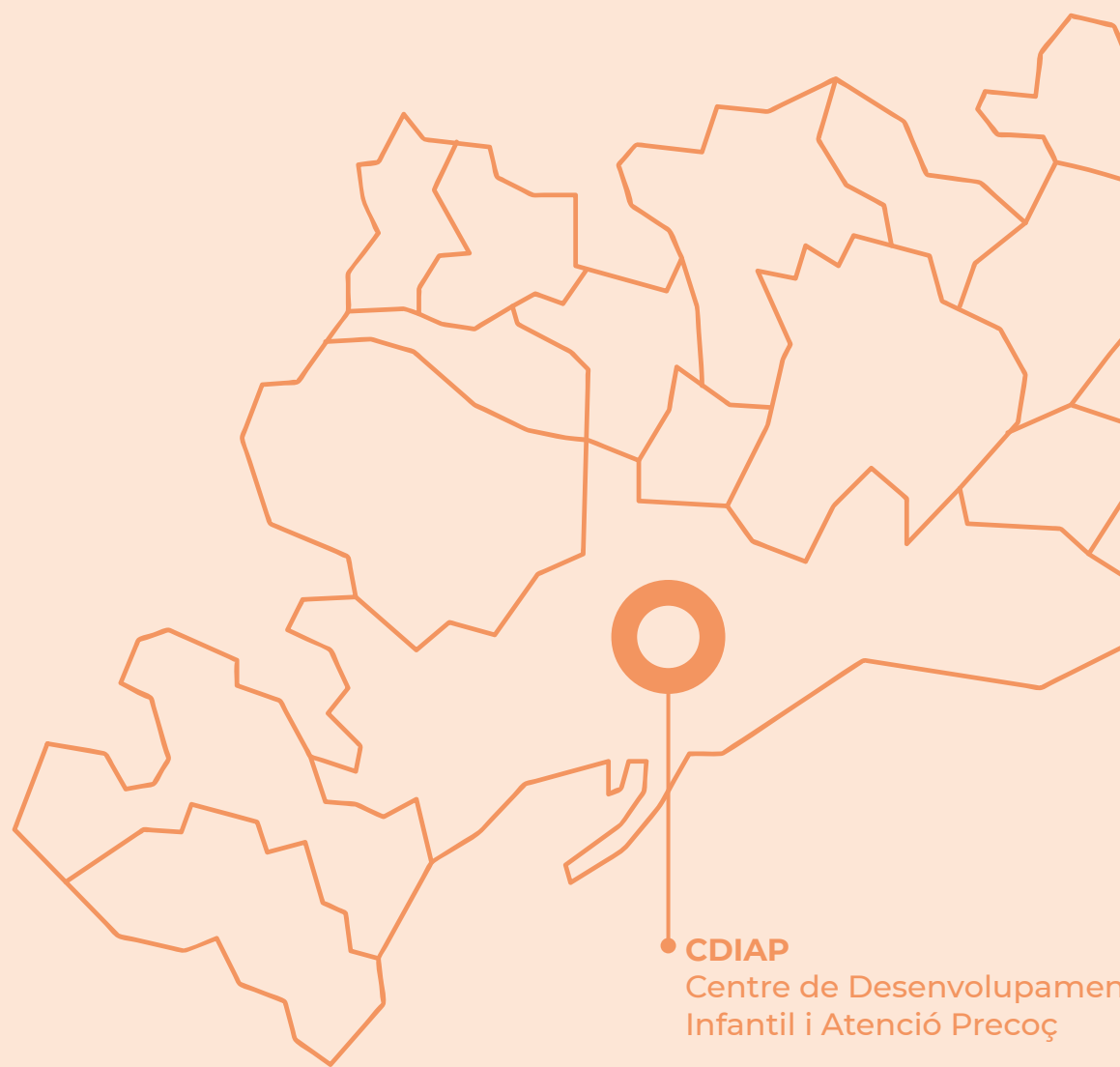
■ CENTRE DE DESENVOLUPAMENT INFANTIL I ATENCIÓ PRECOÇ (CDIAP)

Pàg. 006 | Introducció · Objectius · Equip

Pàg. 007 | Com ens organitzem?

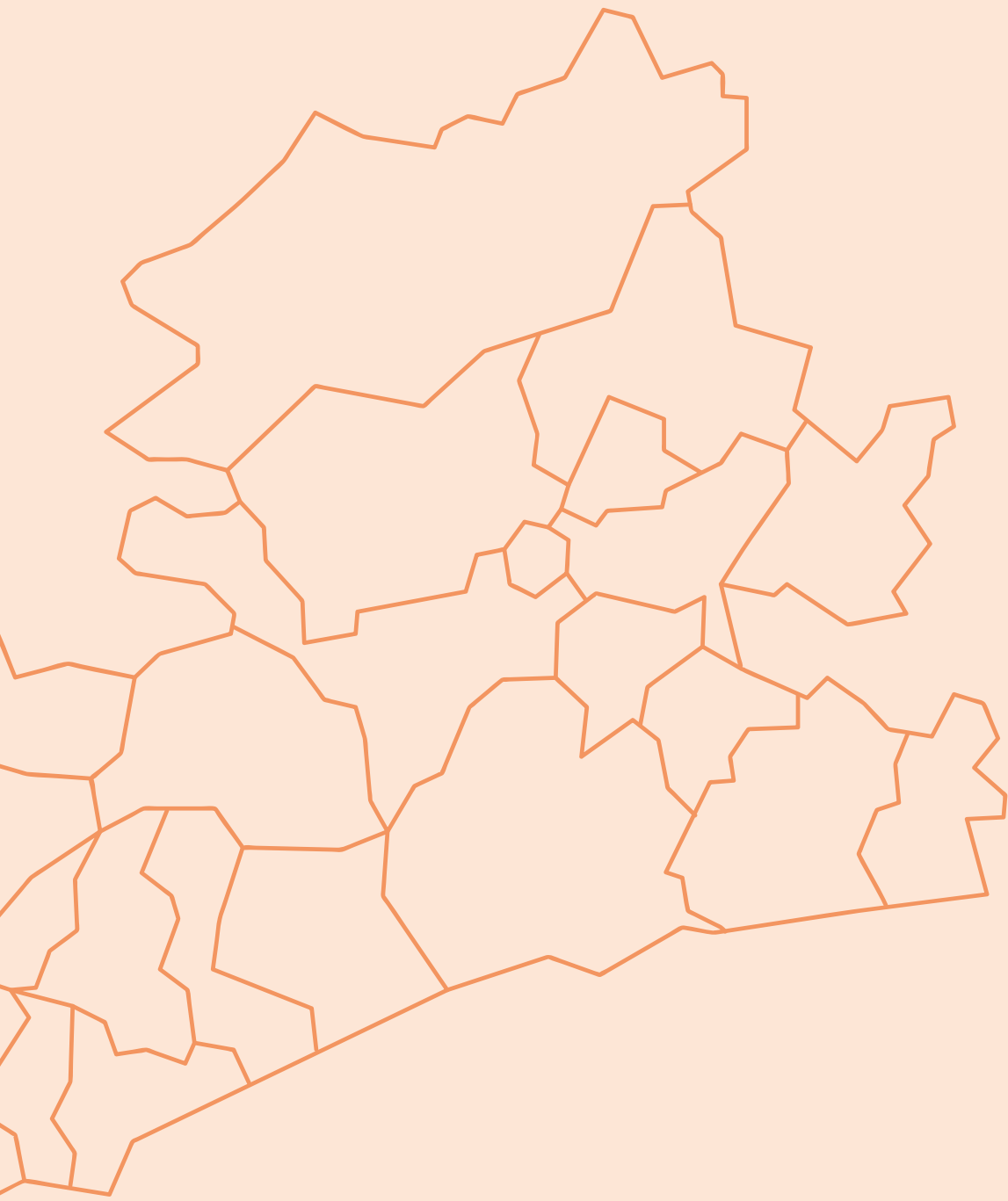
Pàg. 008 | Àmbit territorial

Pàg. 009 | Activitat assistencial



CDIAP

Centre de Desenvolupament
Infantil i Atenció Precoç



Introducció al desenvolupament infantil i l'atenció precoç

El desenvolupament infantil, vist des de la normalitat, és el conjunt de canvis esperats que es produeixen en l'infant, podríem dir, des de la concepció i durant tota la infantesa.

No tots els nens i nenes segueixen exactament la mateixa evolució en el seu desenvolupament, i això és normal. Les dificultats comencen quan els canvis esperats en les etapes corresponents no es produeixen o es produeixen de manera alterada o disharmònica.

Hi ha molts factors que influeixen en el correcte desenvolupament de l'infant: la càrrega genètica, les malalties pre o perinatales, el vincle amb els pares, l'entorn familiar i social, l'aprenentatge a l'escola, la relació amb els iguals, etc.

El CDIAP és un espai pensat per dur a terme dues funcions essencials per l'infant amb trastorns del desenvolupament: efectuar un diagnòstic i intervenir de manera precoç en tots els elements possibles que interfereixen en el seu desenvolupament.

Algunes d'aquestes accions es duen a terme directament al nostre centre mitjançant les visites i sessions de tractament i les altres gràcies a les coordinacions amb altres serveis que també tenen molt a dir per augmentar les possibilitats de recuperació, millora o integració de l'infant.

Objectius del CDIAP

L'objectiu principal del CDIAP és proporcionar diagnòstic i tractament als infants de la nostra àrea d'atenció que presenten trastorns del desenvolupament o risc de patir-ne.

Altres objectius no menys importants són:

- La prevenció dins de la societat amb el desenvolupament d'accions com ara xerrades a les llars d'infants o coordinacions amb les escoles.
- El tractament global de l'infant, tenint en compte les circumstàncies del seu entorn, com són l'escola i la família.
- L'acompanyament a les famílies en tot el procés, des que inicia el tractament al nostre centre fins que és donat de baixa o derivat a un altre recurs.

Equip de professionals

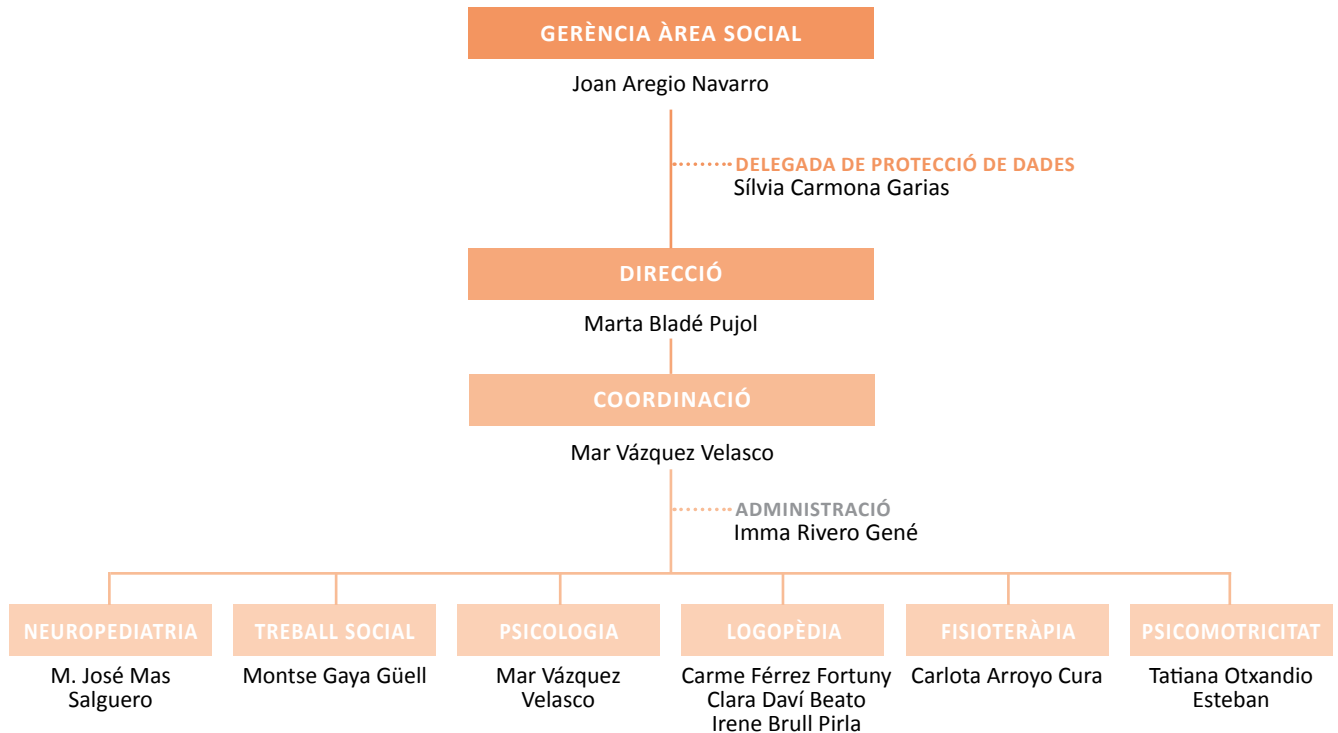
- 1 neuropediatra
- 1 psicòloga i coordinadora
- 1 fisioterapeuta
- 3 logopedes
- 1 psicomotricista
- 1 treballadora social
- 1 administrativa
- 1 direcció

Com ens organitzem?

ORGANIGRAMA

XARXA SANTA TECLA SANITÀRIA, SOCIAL I DOCENT DIRECCIÓ GENERAL: JOAN M. ADSERÀ

CONSORCI PER A L'ATENCIÓ SOCIAL I A LA DEPENDÈNCIA · CDIAP SANTA TECLA



Àmbit territorial i població diana

La ciutat de Tarragona es distribueix en districtes o zones. Al CDIAP Santa Tecla, segons el conveni de col·laboració interadministrativa, atenem la població amb trastorns del desenvolupament entre 0 i 6 anys dels districtes I-V.

Això és: Part Alta, Eixample de Tarragona, Barris Marítims, Nou Eixample Nord i Nou Eixample Sud, amb una població de 68.732 habitants.

Dades proporcionades pel servei de Dades obertes de l'Ajuntament de Tarragona. Any 2022

DISTRICTES TARRAGONA ZONA	Habitants
ZONA 1 Parta Alta	4.135
ZONA 2 Eixample Tarragona	12.410
ZONA 3 Barris Marítims	11.236
ZONA 4 Nou Eixample Nord	23.495
ZONA 5 Nou Eixample Sud	14.212
TOTAL	65.488

POBLACIÓ INFANTIL DE TARRAGONA DE 0-6 ANYS

Dades proporcionades pel servei de Dades obertes de l'Ajuntament de Tarragona. Any 2022

DISTRICTES TARRAGONA ZONA	Habitants
ZONA 1 Parta Alta	155
ZONA 2 Eixample Tarragona	493
ZONA 3 Barris Marítims	528
ZONA 4 Nou Eixample Nord	1.053
ZONA 5 Nou Eixample Sud	575
TOTAL	2.804

L'any **2023** es van atendre **358 infants**, fet que representa l'**12,6%*** de la població diana

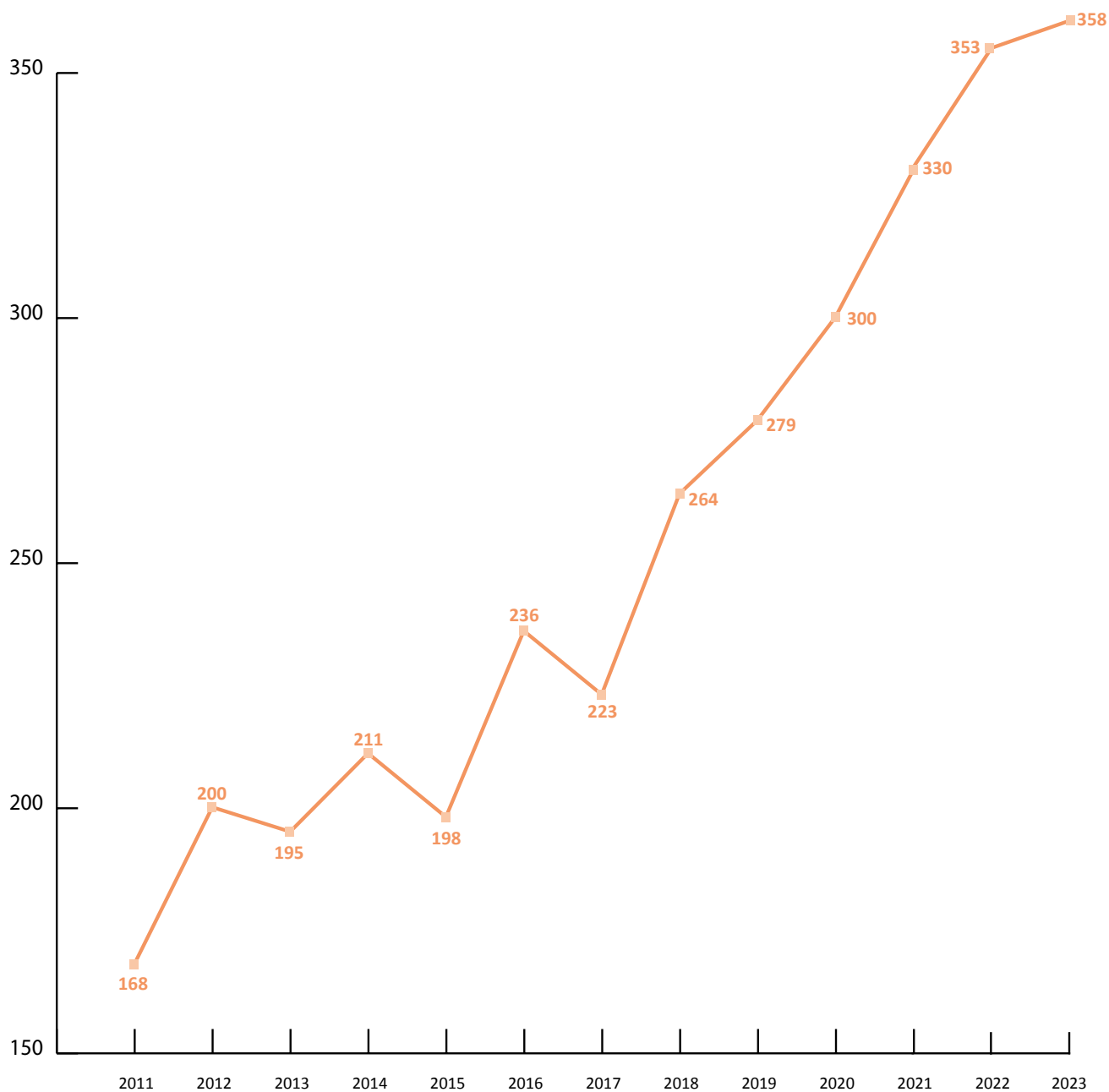
La ràtio d'atenció que preveu l'administració és del **7,5%***

L'acompanyament a les famílies durant tot el temps que dura el tractament de l'infant és un dels objectius del CDIAP

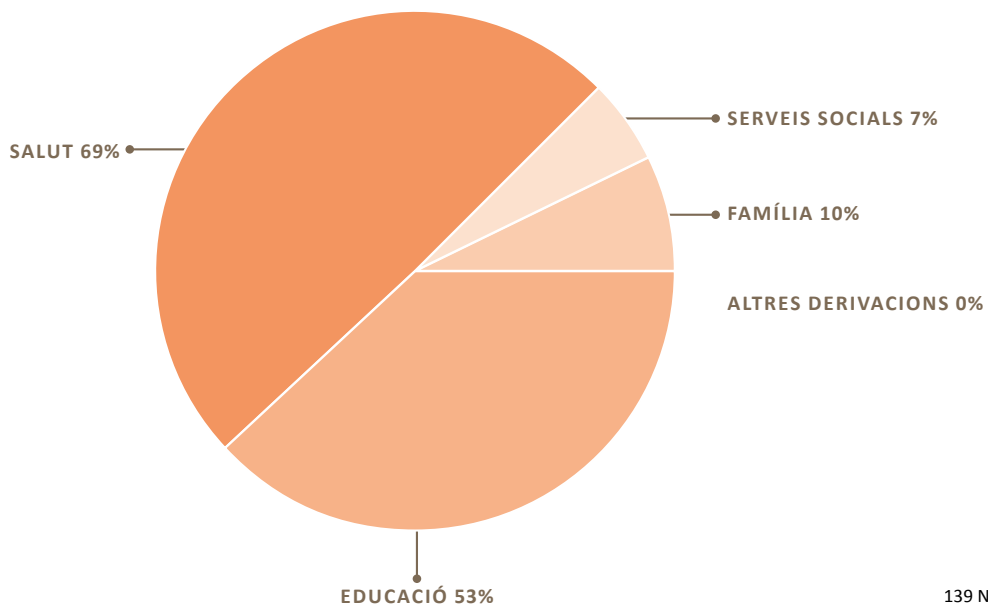
*Respecte a les dades de població de l'any 2022

Activitat assistencial

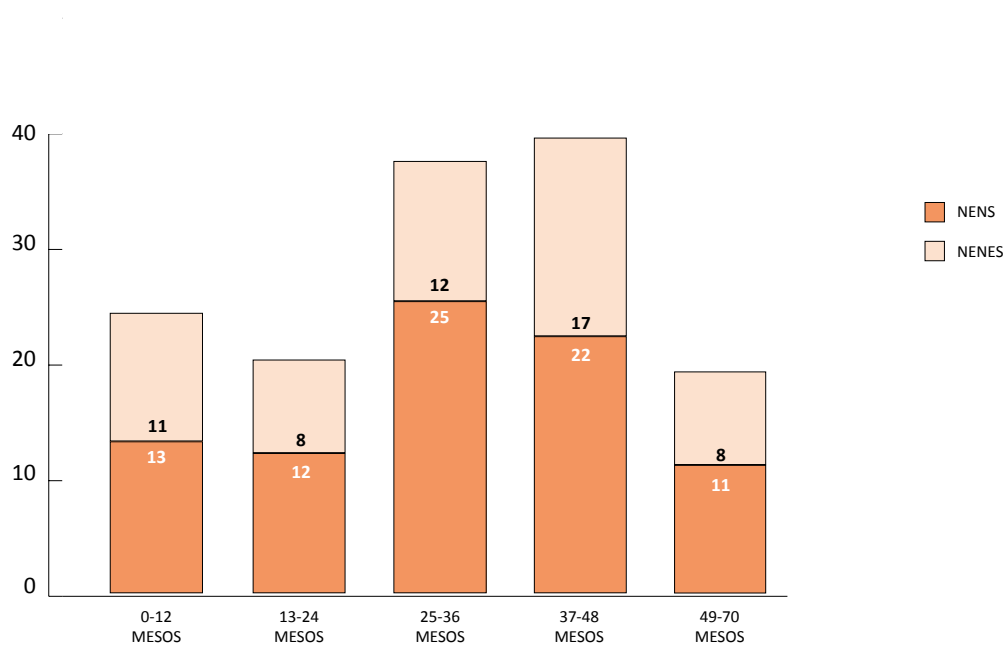
POBLACIÓ ATESA I EVOLUCIÓ



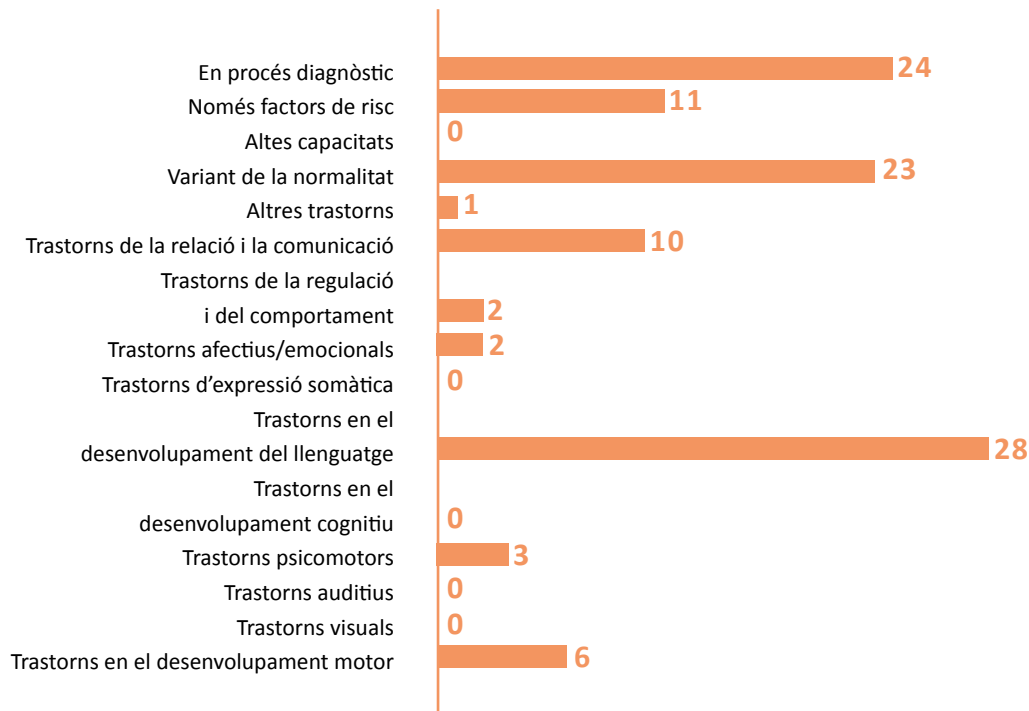
INGRESSOS SEGONS LA PROCEDÈNCIA



INGRESSOS PER GRUPS D'EDAT

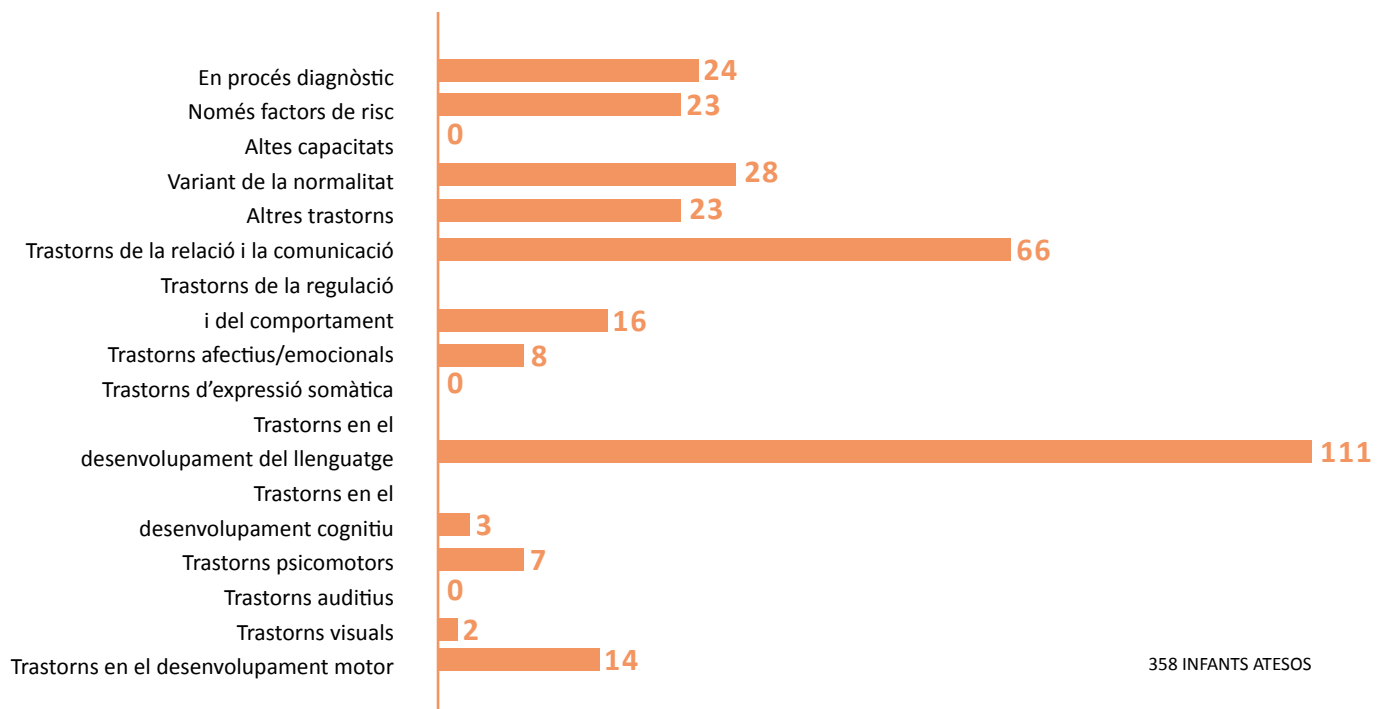


DIAGNÒSTIC PRINCIPAL DELS NOUS CASOS



139 NOUS CASOS

DIAGNÒSTIC PRINCIPAL DEL TOTAL D'ATESOS*



358 INFANTS ATEOSOS

*En edats tan primerenques, alguns trastorns del desenvolupament, sovint per la mateixa evolució i pel suport terapèutic, pateixen uns canvis que obliguen els professionals a ser curosos a l'hora de determinar un diagnòstic o un altre. Per aquest motiu, en l'estadística es pot observar un percentatge de casos elevat que es troben en procés diagnòstic.



XARXA SANTA TECLA
Sanitària, Social i Docent
a Tarragona des de **1171**